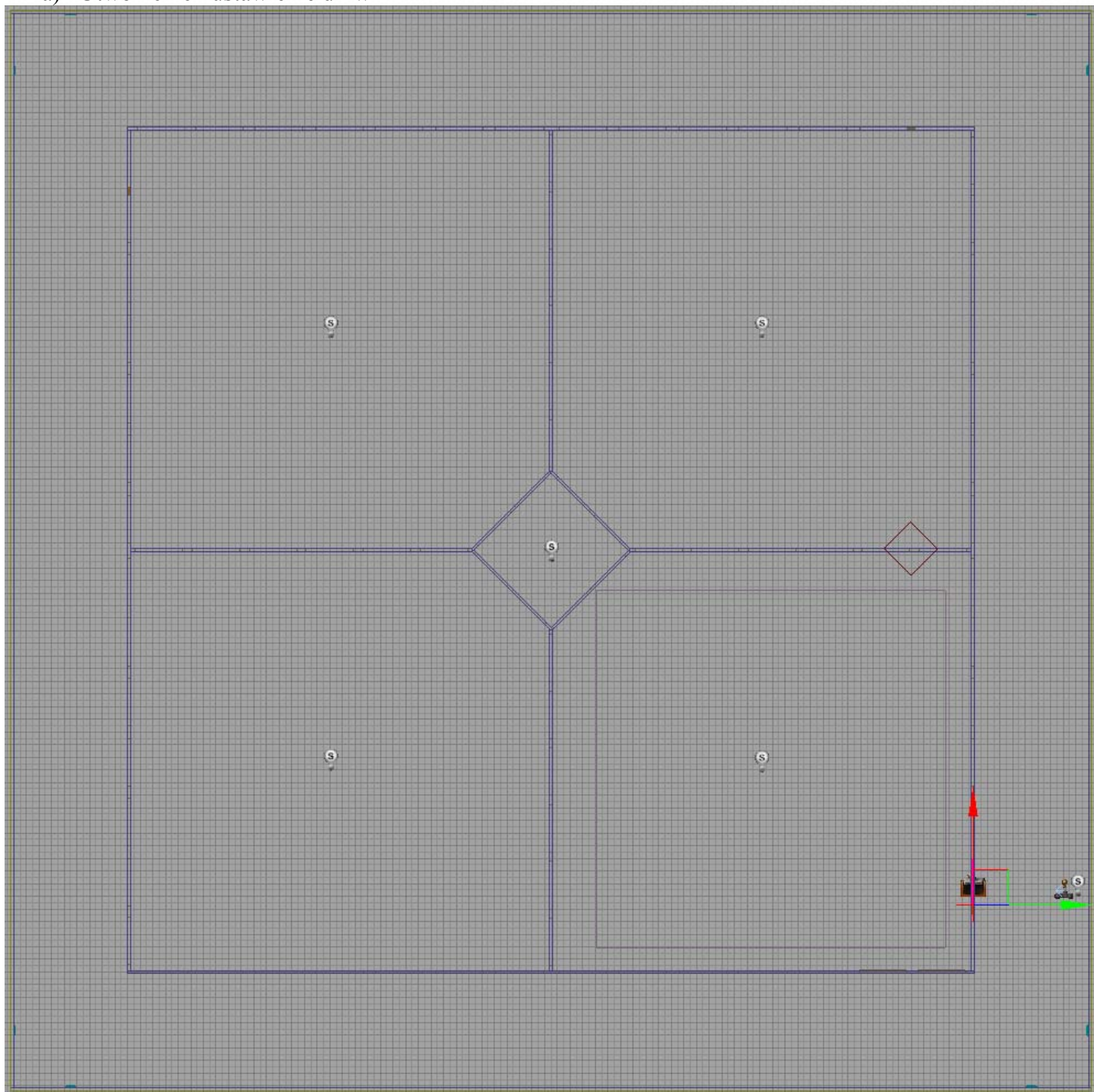


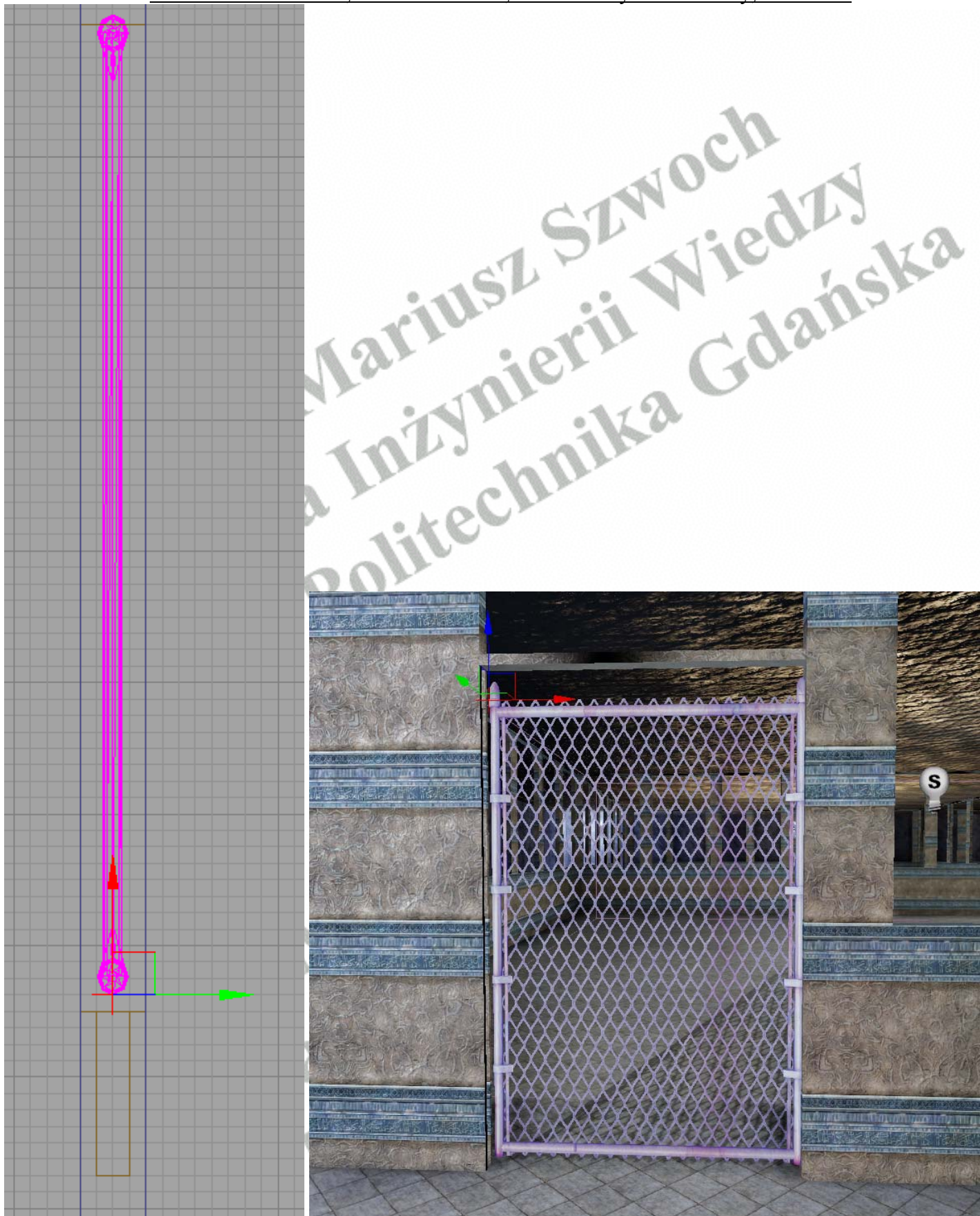
1. Automatyczne drzwi

a) Utworzenie i ustawienie drzwi



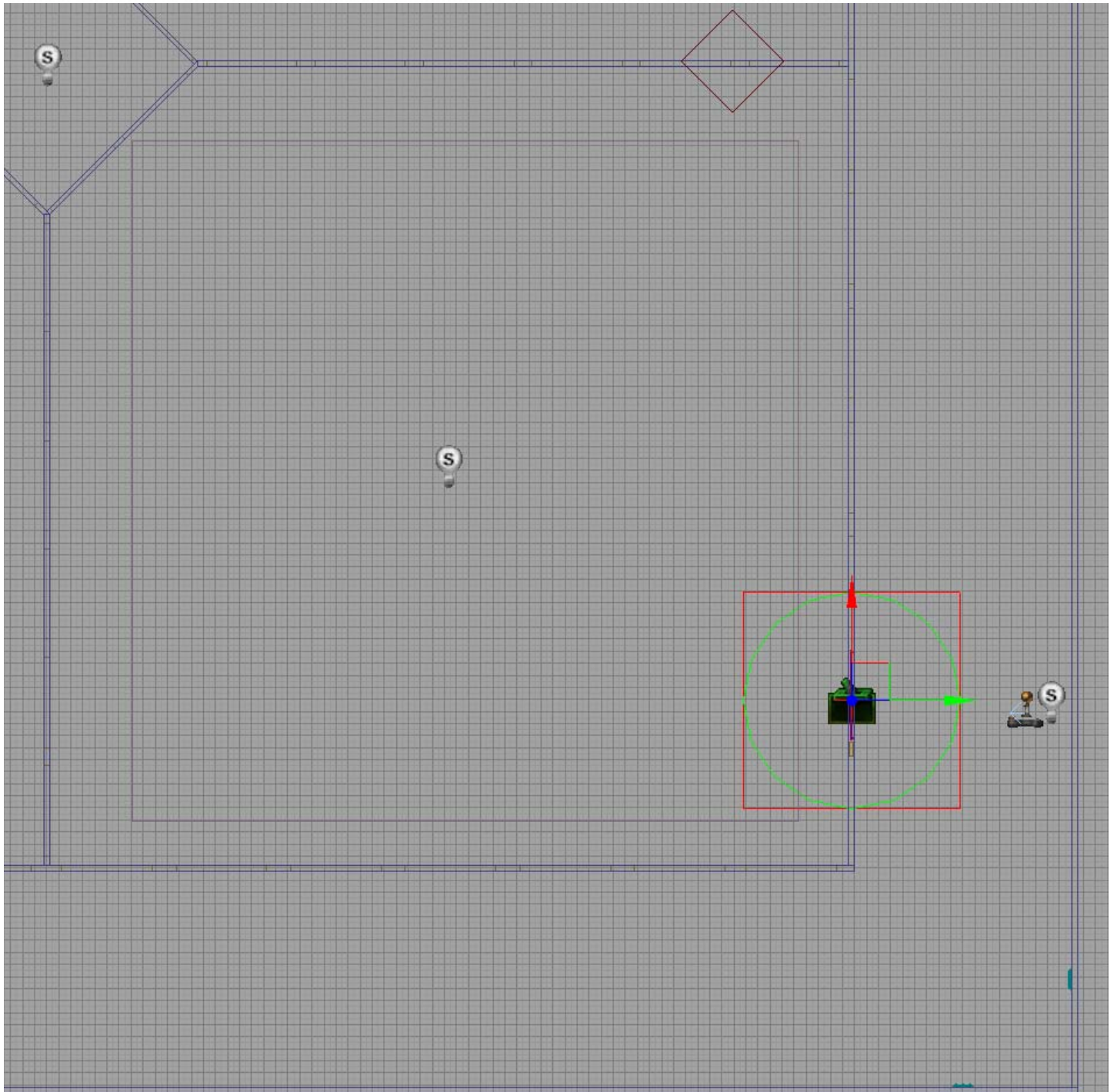
Rysunek 1. Lokalizacja drzwi (1a)

Katedra
WETI, Politechniki



Rysunek 2. Umiejscowienie drzwi w otworze: widok z góry oraz z przodu (1a)

b) Czujnik ruchu

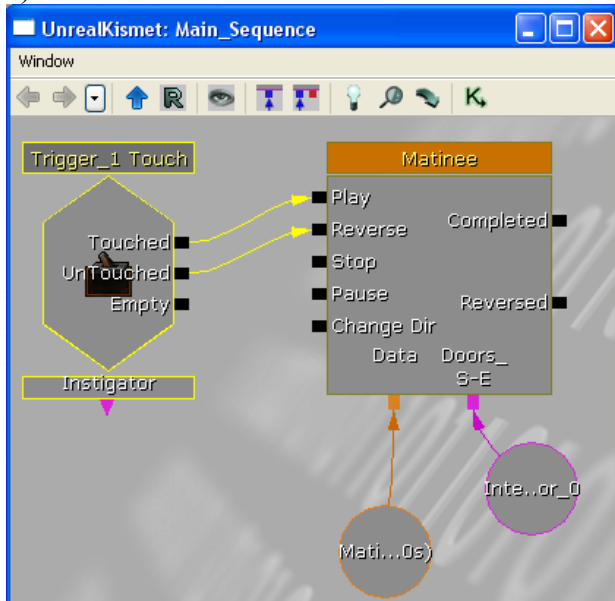


Rysunek 3. Umieszczenie czujnika ruchu - widok z góry

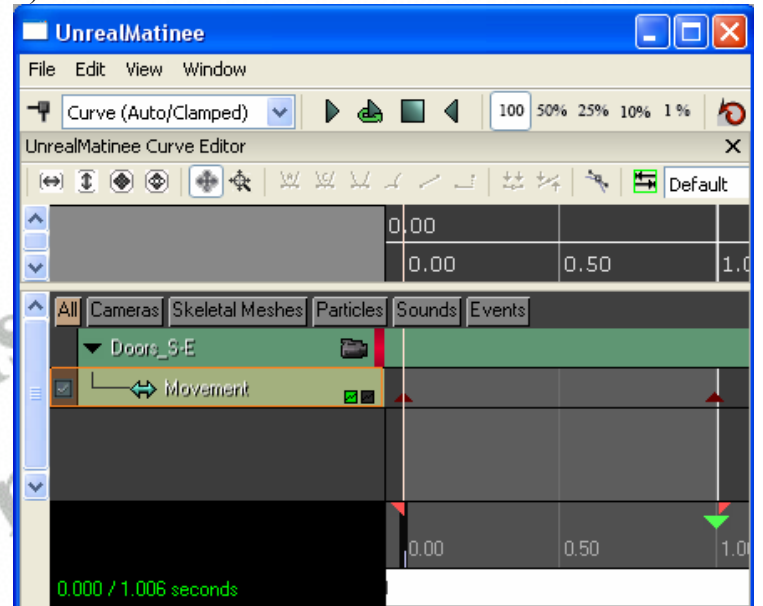
di
Katedra
WETI, Politechniki

c) Automatyczne otwieranie drzwi

a)



b)



Rysunek 4. Okno edycji skryptów Kismet (a) oraz edycji animacji Matinee (b).

2. Zmiana wizualizacji pomieszczenia (postprocessing)